

Quotidien

Le médiateur de la MSA

Mise en place depuis bientôt 10 ans en MSA, la médiation, qui a pour mission de chercher à résoudre les litiges entre les adhérents du régime agricole et leur MSA, a fait ses preuves. Retour sur ce dispositif et bilan du dernier exercice.

4



Le cumul emploi-retraite

Depuis le 1^{er} janvier 2009, les conditions de cumul emploi-retraite ont évolué. Le point sur les nouvelles dispositions.

6



Territoires

Manger sain, bon et local

Dans l'Ouest Charente, l'association Régalade réunit parents, habitants, agriculteurs, élus, enseignants, cuisinières et gestionnaires de cantines scolaires. Son but : construire un projet éducatif autour de la restauration collective et soutenir l'économie locale en mettant ses productions en valeur. Reportage.

8

Enjeux

Le RSA

Rappel des conditions d'attribution du RSA, en particulier pour les non-salariés agricoles.

13

Dossier

Offre de soins en milieu rural

16

Des projets qui ont la santé

Expérimentation « Clips » : la coopération médecin-infirmière en marche. 18

Languedoc-Roussillon : accompagnement de 19 projets de maisons de santé pluridisciplinaires. 21

Dordogne : témoignage du D^r Claude Pouzoulet sur l'expérimentation « Pays de santé ». 26

Franche-Comté : un projet pilote de promotion de la santé chez les personnes âgées. 28

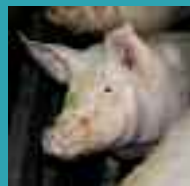


Spécial élections

Renouvellement des élus MSA en janvier 2010

Pour préparer ce rendez-vous, pages spéciales tout au long de l'année. **30**

Rencontres



À bon porc

Le symposium de l'INMA (Institut national de médecine agricole – Tours) était consacré cette année à la filière porcine,

fréquemment sous les feux de l'actualité : situation économique des éleveurs souvent préoccupante, crainte d'incidents sanitaires et environnementaux, profession soumise à des risques divers. Point d'actualité à partir d'interventions d'experts. **32**

Événement



Solidarités familiales en scène

Le 23 juin dernier, le rideau du théâtre de Privas, en Ardèche,

s'est levé pour l'avant-première d'un spectacle consacré aux aidants familiaux et aux personnes dont ceux-ci prennent soin. Sur un sujet difficile et parfois douloureux, « Griottes et coccinelles » informe, questionne et convie le public à un voyage dans un « jardin extraordinaire ». Portfolio. **36**

Pour la majorité de nos concitoyens, la période estivale est synonyme de congés bien mérités et permet à chacun de reprendre son souffle. Mais c'est souvent bien différent pour le monde agricole. Pour de nombreuses exploitations, il s'agit au contraire d'un temps fort durant lequel se décide, en fonction de la quantité et de la valorisation des produits, le succès ou l'échec d'une année de travail. Et les nouvelles de ce côté-là sont préoccupantes. La presse a largement évoqué cet été la crise des fruits et légumes, le cours anormalement bas des productions animales et végétales et souligne les nuages qui s'amoncellent sur la viticulture française. Sur tous ces fronts et face aux inévitables difficultés de trésorerie que suscite cette conjoncture, la MSA est pleinement impliquée. En étroite concertation avec les services du ministre chargé de l'agriculture, elle mobilise ses ressources propres pour accorder des échéanciers de paiement, et utilise tous les crédits disponibles pour accorder des prises en charge de cotisations dans les cas les plus délicats. Ses services sont également en contact permanent avec les représentants de la profession pour prévenir les conséquences psychologiques et sociales profondément déstabilisantes de ces crises à répétition et intervenir le plus en amont possible auprès des familles en difficulté. C'est pourquoi, et même si je comprends leur désarroi, je suis profondément choqué quand dans ces circonstances je vois la rancœur et l'agressivité de certains se retourner contre leur caisse de MSA. Certes, nul ne conteste le poids des charges sociales et son rôle dans les distorsions de concurrence face à des productions étrangères qui ne sont pas soumises aux mêmes contraintes, même si ce facteur n'explique pas, loin s'en faut, tous les déséquilibres. Les administrateurs de la MSA, eux-mêmes confrontés dans leur vie professionnelle à ces réalités, en sont pleinement conscients et apportent toute leur contribution aux réflexions des différentes filières et du syndicalisme agricole sur ces questions difficiles, qui touchent aux modalités de financement d'une protection sociale dont personne ne souhaite par ailleurs remettre en cause le champ d'intervention et les prestations de base. Mais il n'en demeure pas moins que la MSA est aussi un organisme de recouvrement des cotisations et contributions sociales, tenu d'appliquer les dispositions législatives et réglementaires. Elle le fait avec le maximum d'écoute et de souplesse possible parce qu'elle plonge ses racines dans un monde agricole qu'elle connaît et dont elle partage l'histoire. Croit-on sérieusement que l'on trouverait la même attention si demain cette mission lui échappait pour être confiée à d'autres ? Je voudrais que chacun y réfléchisse bien et prenne ses responsabilités, alors que s'annoncent déjà les élections pour le renouvellement quinquennal des délégués MSA, qui permettent l'expression démocratique de toutes les sensibilités et qui sont le baromètre incontestable de l'engagement du monde agricole dans la gestion de sa protection sociale.

Des nouvelles préoccupantes



Gérard Pelhate

Président de la MSA

© S. Cambou/CC/MSA, semi/ce Image(s)