

## Quotidien



### De vive voix

Maintenir une relation de proximité, tout en gagnant en efficacité et en fiabilité. C'est le challenge des plateformes de service. Inauguration, fin 2008, de celle de Landerneau, à la MSA d'Armorique.

4

## Territoires

### Bien-être au féminin

Dans le Haut-Rhin, l'échelon local d'Altkirch est à l'origine d'un atelier « Bien-être au féminin » pour toutes les femmes entre 30 et 60 ans, qu'elles soient agricultrices ou non. Reportage.

### Solidarité après la tempête

Le 24 janvier 2009, la tempête Klaus a touché le Sud-Ouest de la France causant d'immenses dégâts et frappant durement le monde agricole.

7

Dans les départements sinistrés, les MSA ont proposé aide et accompagnement.

10



## Enjeux

### Lutte contre la fraude

Abus de droits, falsification de déclarations, opérations fictives... Aujourd'hui, la lutte contre les fraudes s'intensifie. Interview de Michel Éberlé, chargé depuis novembre 2007 à la CCMSA de la mission institutionnelle de la lutte contre la fraude.

15

## Dossier

Développement social local

18

### Imaginer un avenir ensemble

« Artisans de leur devenir »,

Reportage dans le Puy-de-Dôme.

20

Insertion dans la filière bois.

Initiative née dans le cadre d'un contrat de développement social sur les territoires.

21

« Promouvoir un mieux vivre ensemble ».

Interview de Franck Darty.

23

Prêts à agir. En Haute-Marne, des habitants très impliqués.

24



## Spécial élections

### Renouvellement des élus MSA en janvier 2010

Pour préparer ce rendez-vous, pages spéciales tout au long de l'année. **28**

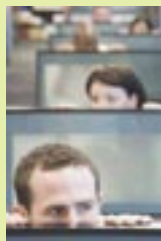
## Rencontres

### Forum pour les délégués MSA en Corrèze

Pour concilier une exigence de proximité avec ses élus et un fonctionnement régional, la MSA du Limousin crée un forum destiné aux délégués, dans chacun de ses départements. Aperçu des débats lors de la rencontre corrézienne. **30**

### Mal-être au travail

Tous les secteurs d'activité sont touchés par le risque psychosocial, qui intègre le stress et le harcèlement au travail. L'Institut national de médecine agricole a récemment consacré un colloque à cette thématique d'actualité. Morceaux choisis. **33**



## Événement



### Pays de santé

Lancement d'une expérimentation

sur deux « pays de santé », en Dordogne et dans les Ardennes pour tester une nouvelle forme d'organisation destinée à enrichir la gamme des dispositifs de lutte contre la désertification médicale. **37**

**S**i nous concevions en MSA la protection sociale comme une simple suite de prestations à verser et de cotisations à percevoir, le régime agricole aurait-il encore aujourd'hui une véritable raison d'être ? J'en doute.

Fort heureusement, nos racines rurales nous ont fait nous développer dans des terres de pragmatisme et de solidarité. Nous y puisons la force d'entreprendre avec ceux qui nous font confiance et au service desquels nous travaillons ; la volonté de faire émerger des projets, puis d'aider à les réaliser.

Le développement social local – auquel ce numéro du *Bimsa* fait une large place – est au cœur de cette approche originale de la protection

sociale. Tisser du lien social, ou le resserrer, dans des zones à faible densité de population nécessite non seulement une bonne connaissance des gens mais aussi des spécificités des territoires sur lesquels ils vivent. Grâce à son réseau d'élus locaux ainsi qu'à ses équipes de terrain dont les travailleurs sociaux, la MSA est capable de diagnostiquer les problèmes, d'identifier les potentiels et de faire converger les énergies des différents acteurs vers des projets utiles.

En tant qu'opérateurs d'un service public, nous accordons par conséquent une importance essentielle à ce que les besoins exprimés à l'échelon local par les populations puissent s'incarner dans les politiques de l'État. La régionalisation de la politique de santé contenue dans le projet de loi « Hôpital, patients, santé et territoires » est de ce point de vue une réelle opportunité. Souhaitons que le législateur en fasse demain une réalité en permettant notamment que des initiatives de terrain puissent être retenues par les Agences régionales de santé afin d'être effectivement mises en œuvre.

C'est en suivant cette logique de projet partant de la base que nous avons conçu, en partenariat avec Groupama, l'expérimentation « Pays de santé ». Ce dispositif visant à maintenir et réinstaller des médecins dans des zones actuellement sous-médicalisées repose sur un diagnostic de santé de territoire et sur une gouvernance locale associant usagers et professionnels de santé. Il est porteur d'une dynamique à laquelle la ministre de la Santé a rendu un hommage appuyé lors de son lancement, ce qui nous encourage à persévérer dans le sens d'une protection sociale proche de ses ressortissants et pleinement à leur écoute.

## Faire converger les énergies des différents acteurs



**François Gin**

Directeur général de la MSA